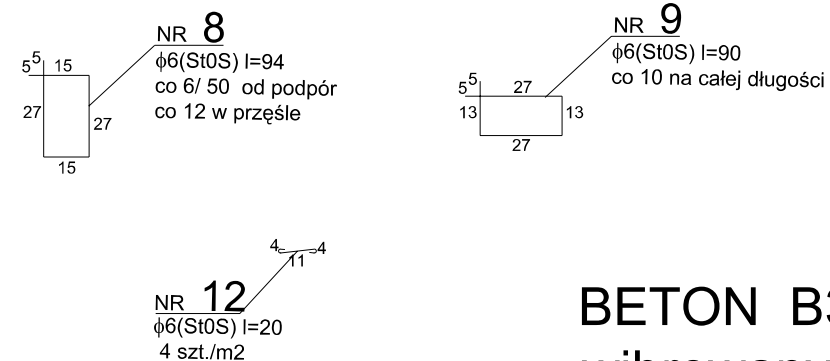


szt. 2 (drugie w lustrzanym odbiciu)



dodatek do betonu  
włókna polipropylenowe  
0,6 kg/ m<sup>3</sup> betonu

JEDNOSTKA PROJEKTOWA			
		UL. O.J.RYBIŃSKIEGO 11 80-320 GDAŃSK	
GŁÓWNY PROJEKTANT			
mgr inż. Maria Filar Nr upr. proj. POM/0205/POOK/06			
OPRACOWAŁ mgr inż. Marek Wrzyszczyński Nr upr. bud. 6004/Gd/94			
SPRAWDZIŁ			
mgr.inż. Zbigniew Rolecki Nr upr. proj. GT-III-630/421/76			
INWESTOR			
GMINA MIASTA GDYNIA GDYNIA Al. Marszałka Piłsudskiego 52/54			
PROJEKT			
STADION RUGBY Z ZAPLECZEM SOCJALNYM Gdynia ul. Sportowa dz.nr 948/1			
STADIUM			
PROJEKT WYKONAWCZY			
BRANŻA			
KONSTRUKCJA			
TYTUŁ RYSUNKU			
Poz. 5.2. SCHODY II przeście pomiędzy trybunami			
NR RYSUNKU			
SKALA	1:25; 1:100	DATA	05.2007
REWIZJA			